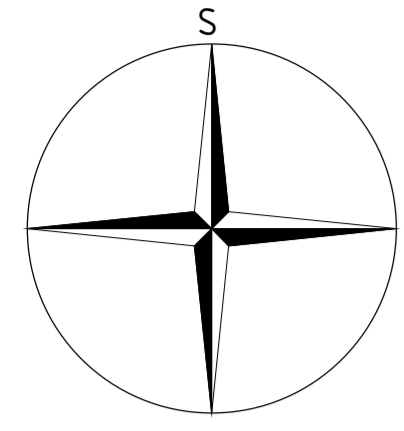


VÝKRES ŠIRŠÍCH VZTAHŮ

1 : 25 000



ZÁZNAM O ÚČINNOSTI	
Označení správního orgánu, který územní plán vydal:	Zastupitelstvo obce Rodvínov
Datum nabytí účinnosti územního plánu:	26. 9. 2019
Operační územní osoba pořizovatel:	Ivana Přibylková
Jméno a příjmení:	referent Městského úřadu Jindřichův Hradec, odboru výstavby a územního plánování
Funkce:	

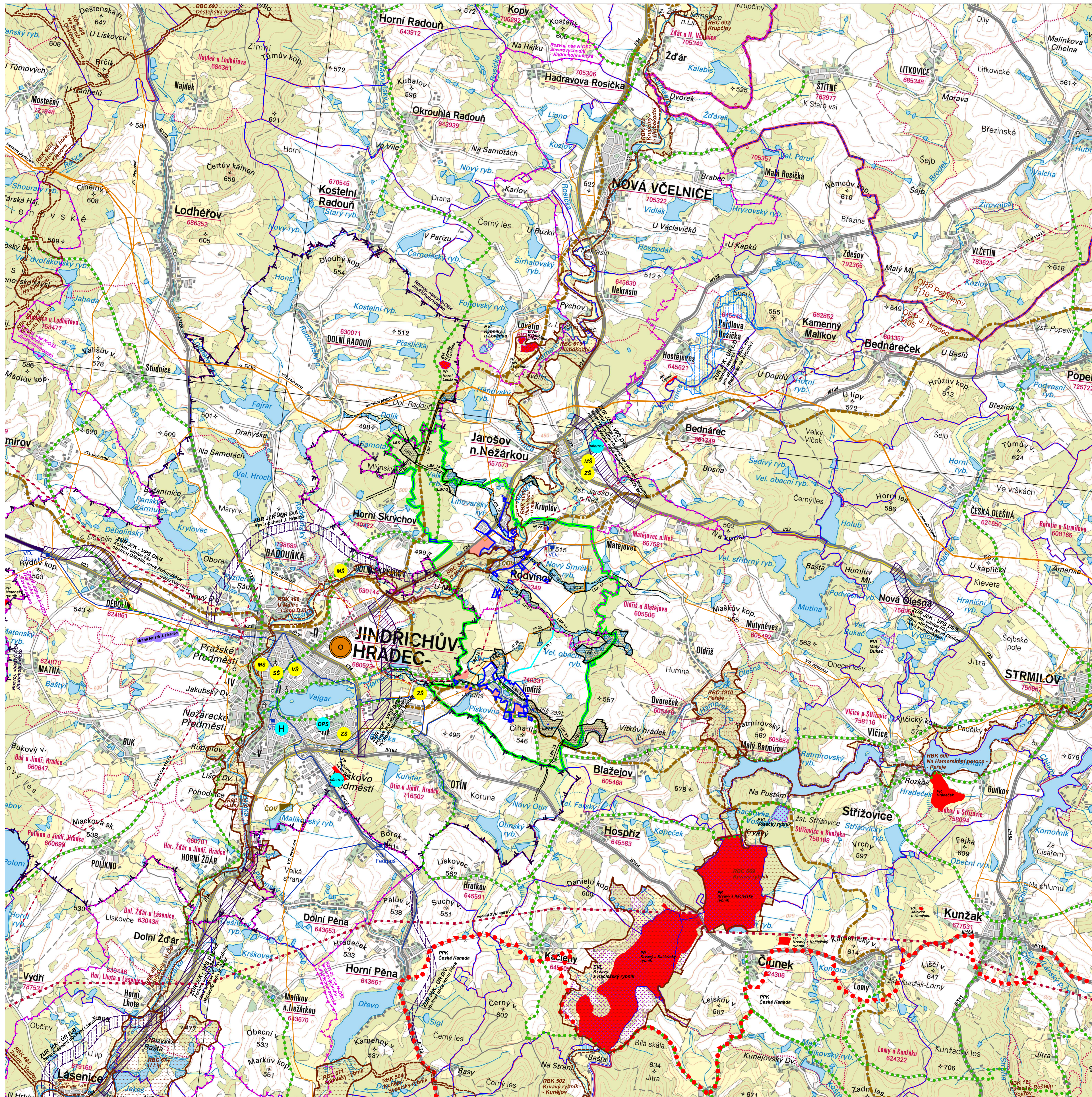
MĚSTSKÝ ÚŘAD
JINDŘICHŮV HRADEC
PSČ 377 22
-321-

Ivana Přibylková

Podpis a otisk úředního razítka

ÚZEMNÍ PLÁN

RODVÍNŮV



LEGENDA

- hranice řešeného území
- hranice obce
- hranice ORP
- hranice zastavěného území (ÚP Rodvínov)
- zastavitelné plochy (ÚP Rodvínov)
- koridor pro vodovodní přívaďeč Jindř. - Rodvínov (ÚP Rodvínov)

Zásady územního rozvoje Jihočeského kraje

- koridory dopravní infrastruktury - veřejně prospěšné stavby
- koridory dopravní infrastruktury - územní rezerva
- koridory technické infrastruktury - územní rezerva
- rozvojová oblast
- rozvojová osa
- specifická oblast

Dopravní infrastruktura

- letiště
- dráha letiště
- silnice I. a II. třídy
- železnice
- cyklotrasa

Technická infrastruktura

- vodojem (s vazbou na obec Rodvínov)
- vodovod (s vazbou na obec Rodvínov)
- čov
- čistírna odpadních vod (s vazbou na obec Rodvínov)
- vedení VVN 110 kV
- vedení ZVN 400 kV
- VTL plynovod
- tranzitní plynovod

Veřejná infrastruktura - vazby

- vazba - ORP
- MŠ
- ZŠ
- SŠ
- VS
- H
- DPS
- vazba - zařízení pro seniory
- vazba - hřbitov

ÚSES a ochrana přírody

- IP
- LBC
- LBK
- RBC
- RBK
- NBK
- EVL
- PPK
- PR, PP

02

PARÉ	ÚZEMNÍ PLÁN RODVÍNŮV - ODVOUČNĚNÍ
VÝKRES ŠIRŠÍCH VZTAHŮ	
Pořizovatel:	MěÚ Jindřichův Hradec, odbor výstavby a úz. plánování
Schvalující orgán:	Zastupitelstvo obce Rodvínov
Zpracovatel:	Atelier M.A.A.T., s. r. o., IČ: 281 45 968
Zodpovědný projektant:	Ing. arch. Martin Jurešský, Ph.D., MBA, DIS, IČA: 03 391
Datum: srpen 2019	Fáze: Čistopis
	str. 1 z 25 089